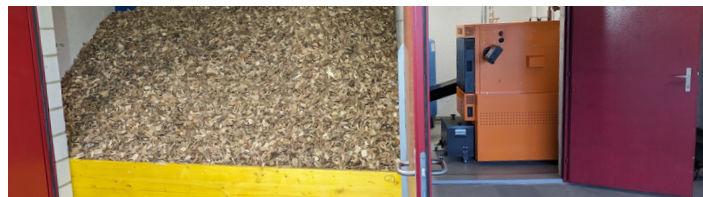
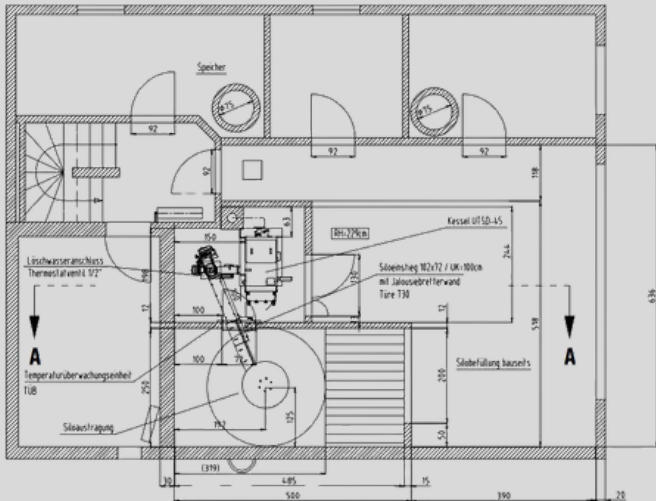


UTSD 45/25

HOLZHACKSCHNITZEL



BÖSCH, 8543 BERTSCHIKON

ANLAGE

Das Mehrgenerationenhaus der Bösch's wurde seit jeher mit Schmid Feuerungen beheizt. Anfänglich waren Stückholzkessel über zwei Generationen lang im Einsatz. Aktuell werden Holzhackschnitzel eingesetzt. Heizen mit Holz wird hier gelebt, Privat sowie im Beruf.

EINSATZBEREICH

Erzeugt wird Wärme für zwei Wohnhäuser mit Warmwasseraufbereitung für den täglichen Bedarf. Die Umstellung auf Holzhackschnitzel wurde aus komforttechnischen Überlegungen getätigt. So muss kein Heizungssitter bei Ferienabsenz organisiert werden.

HEIZRAUM

Der bisherige Heizraum wurde an die Ansprüche der Hackschnitzelfeuerung angepasst. Die Brennstoffzufuhr erfolgt über eine Rundaustragung mit Federblättern direkt auf den Stoker. Um die Heizintervalle und Kosten zu optimieren kam ein zweiter Pufferspeicher mit 750 Liter dazu.

BRENNSTOFF

Holzhackschnitzel

BESONDERES

Die beiden Häuser benötigen 18 kW Heizleistung und sind mittels Fernwärmeleitung verbunden. "Grosipapi" Bösch und sein Sohn teilen sich die Arbeit. Idealerweise arbeitet der Junior bei einem Holzhackschnitzelproduzenten.

INBETRIEBNAHME

September 2023



Holzhackschnitzel